



**PART 2:
THE CHAOS
CONTINUES**

Jurassic Park™ & © 1994 Universal City Studios, Inc. and Amblin Entertainment, Inc.



SUPER NINTENDO
ENTERTAINMENT SYSTEM™

**INSTRUCTION
BOOKLET**



OCEAN EUROPE LTD.



Sony Electronic Publishing
13 Great Marlborough Street
London W1V 2LP

Jurassic Park
TM & © 1994 Universal City Studios, Inc.
and Amblin Entertainment, Inc.
All rights reserved.
Licensed by MCA/Universal Merchandising, Inc.

PRINTED IN JAPAN
IMPRIME AU JAPON



Nintendo of Europe GmbH : 63760 Großostheim, Deutschland
 Keep this information / Gardez ces informations / Diese Information aufbewahren
 Conservare queste informazioni / Guarde estas informes / Bewaar deze informatie
 Behåll denna information / Behold denne information / Pidå tåmå lieto

NINTENDO®, SUPER NINTENDO ENTERTAINMENT SYSTEM™, AND ARE TRADEMARKS OF NINTENDO CO., LTD.



THIS SEAL IS YOUR ASSURANCE THAT NINTENDO HAS APPROVED THE QUALITY OF THIS PRODUCT. ALWAYS LOOK FOR THIS SEAL WHEN BUYING GAMES AND ACCESSORIES TO ENSURE COMPLETE COMPATIBILITY WITH YOUR SUPER NINTENDO ENTERTAINMENT SYSTEM.

CE SCEAU EST VOTRE ASSURANCE QUE NINTENDO A APPROUVÉ CE PRODUIT ET QU'IL EST CONFORME AUX NORMES D'EXCELLENCE EN MATIÈRE DE FABRICATION, DE FIABILITÉ ET SURTOUT, DE QUALITÉ. RECHERCHEZ CE SCEAU LORSQUE VOUS ACHÉTEZ DES JEUX ET DES ACCESSOIRES POUR ASSURER UNE TOTALE COMPATIBILITÉ AVEC VOTRE SUPER NINTENDO ENTERTAINMENT SYSTEM.

DIESES QUALITÄTSSIEGEL IST DIE GARANTIE DAFÜR, DASS SIE NINTENDO-QUALITÄT GEKAUFT HABEN. ACHTEN SIE DESHALB IMMER AUF DIESES SIEGEL, WENN SIE SPIELE ODER ZUBEHÖR KAUFEN, DAMIT SIE SICHER SIND, DASS ALLES EINWANDFREI ZU IHREM SUPER NINTENDO ENTERTAINMENT SYSTEM PASST.

QUESTO SIGILLO È LA TUA GARANZIA CHE NINTENDO HA VALUTATO ED APPROVATO QUESTO PRODOTTO. RICHIEDILO SEMPRE ALL'ACQUISTO DI GIOCHI ED ACCESSORI PER ASSICURARE LA COMPLETA COMPATIBILITÀ CON IL TUO SUPER NINTENDO ENTERTAINMENT SYSTEM.

ESTE SELLO ES TU SEGURO DE QUE NINTENDO HA APROBADO LA CALIDAD DE ESTE PRODUCTO. BUSCA SIEMPRE ESTE SELLO CUANDO COMPRES VIDEJUEGOS Y ACCESORIOS PARA ASEGURARTE UNA COMPLETA COMPATIBILIDAD CON TU SUPER NINTENDO ENTERTAINMENT SYSTEM.

DIT ZEGEL WAARBORGT U, DAT DIT PRODUKT DOOR NINTENDO IS GECONTROLEERD EN DAT HET OUKA CONSTRUCTIE, BETROUWBAARHEID EN ENTERTAINMENTWAARDE VOLLEDIG AAN ONZE HOOG Kwaliteitsniveau VOLDOET. LET BIJ HET KOPEN VAN SPELLEN EN ACCESSOIRES ALTIJD OP DIT ZEGEL, ZODAT U VERZEKERD BENT VAN EEN GOED WERKENDE SUPER NINTENDO ENTERTAINMENT SYSTEM.

DENNA ETIKETT GAHANTERHAR ATT NINTENDO STÅR FÖR PRODUKTENS KVALITET. KONTROLLERA ATT ETIKETTEN FINNS PÅ SPEL OCH TILLBEHÖR DU KÖPER FÖR ATT FÖRSÄKRA DIG OM ATT DE ÄR KOMPATIBLA MED SUPER NINTENDO ENTERTAINMENT SYSTEM.

TÄMÄ TÄRRÄ VAKUUTTAA, ETTÄ NINTENDO ON HYVÄKSYNYT TAMÄN TUOTTEEN LAADUN. TARKISTA AINA TAMÄ TÄRRÄ ENNEN KUIN OSTIT PELEJÄ JA MUITA TARVIKKEITA, JOTTA SAAT VARMASTI SUPER NINTENDO ENTERTAINMENT SYSTEM YHTEENSOPIIVA TUOTTEITA.

WARNING : PLEASE CAREFULLY READ THE CONSUMER INFORMATION AND PRECAUTIONS BOOKLET INCLUDED WITH THIS PRODUCT BEFORE USING YOUR NINTENDO HARDWARE SYSTEM, GAME PAK OR ACCESSORY.

ATTENTION : VEUILLEZ LIRE ATTENTIVEMENT LA NOTICE "INFORMATIONS ET PRECAUTIONS D'EMPLOI" QUI ACCOMPAGNE LA CONSOLE NINTENDO, LA CARTOUCHE DE JEU OU LES ACCESSOIRES AVANT DE LES UTILISER.

HINWEIS : BITTE LIES DIE VERSCHIEDENEN BEDIENUNGSANLEITUNGEN, DIE SOWOHL DER NINTENDO HARDWARE WIE AUCH JEDER SPIELKASSETTE BEIGELEGT SIND, SEHR SORGFÄLTIG DURCH!

ATTENZIONE : LEGGI ATTENTAMENTE LE INFORMAZIONI PER L'UTENTE E LE PRECAUZIONI INCLUSE NELLA CONFEZIONE PRIMA DI USARE IL TUO SUPER NINTENDO ENTERTAINMENT SYSTEM™ LE CASSETTE O GLI ACCESSORI.

ADVERTENCIA : POR FAVOR, LEE ATENTAMENTE LA INFORMACION AL CONSUMIDOR Y EL FOLLETO DE INSTRUCCIONES QUE ADJUNTAMOS CON ESTE PRODUCTO ANTES DE UTILIZAR TU CONSOLA, VIDEOJUEGO O ACCESORIO NINTENDO.

WAARSCHUWING : LEES EERST ZORGVULDIG DE BROCHURE MET CONSUMENTENINFORMATIE EN WAARSCHUWINGEN DOOR DIE BIJ DIT PRODUKT IS MEEVERPAKT VOORDAT HET NINTENDO SYSTEM, DE SPELCASSETTE OF HET ACCESSOIRE IN GEBRUIK WORDT GENOMEN.

OBS : LÅS NOGGRANT IGENOM KONSUMENTUPPLYSNINGARNA OCH FÖRSIKTIGHETSÅTGÄRDERNA I BRUKSANVISNINGARNA SOM MEDFÖLJER PRODUKTEN INNAN DU ANVÄNDER DEN MED LTT NINTENDO SYSTEM, SPELPAKETET ELLER TILLBEHÖR.

VAROITUS : LUE HUOLELLISESTI LAITTEEN VARUSTEISIIN KUULUVAT KULUTTAJATIE DOT JA HUOMAUTUKSET ENNEN NINTENDO-LAITTEEN, PELIN (GAME PAK) TAI MUUN VAURSTEEN KÄYTTÖÄ.



This program has been produced with the Dolby Surround encoding system, and is fully compatible with stereo or monaural reproduction.

Dolby and the are trademarks of Dolby Laboratories Licensing Corporation.

THE STORY SO FAR...



Jurassic Park is in a state of chaos. Dinosaurs are running loose and the island is crawling with Biosyn employees who will try and stop any plans you have to re-open the park. They will gain any information they can to further their own knowledge on dinosaur cloning.

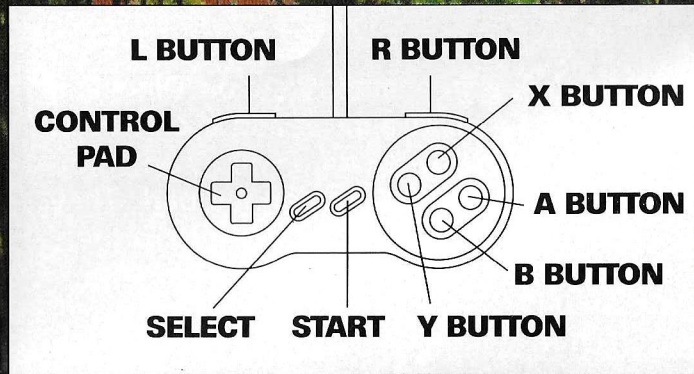
You have to accomplish a series of missions to rid the island of Biosyn and get the island back on-line.

ENGLISH	1
DEUTSCH	11
FRANÇAIS	21
NEDERLANDS	31
ESPAÑOL	41
ITALIANO	51
SVENSKA	61
SUOMI	71

LOADING

Make sure the power to your Super NES is switched off. Insert the Game Pak and switch the power on.

CONTROLS



Control Pad: Character movement

START Button: Pause game

SELECT Button: Initiate energy equalling

Y Button: Shoot

B Button: Jump

X Button: Dodge

L Button: Toggles through fatal weapons

R Button: Toggles through dinosaur weapons

GAME MENU

To select 1 or 2 players use the **UP** or **DOWN** keys on the control pad and press **START** to begin play.

To select **OPTIONS** use the **UP** or **DOWN** keys on the control pad and press **START** to change the default settings.

The following options are available:

Difficulty Level

There are 3 levels of difficulty - Easy, Normal and Hard.

Define Keys

If you are not happy with the default controls, you can change the set-up to your own preferences.

Energy Equalling

2 player game. Allows the player with the most energy to boost the other player's energy to the same level.

Sound

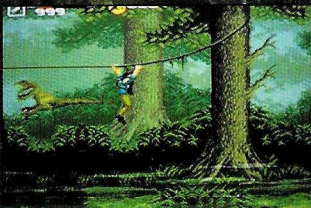
This game features Dolby Surround™ Sound. You will need to connect your Super NES control deck to a receiver equipped with Dolby Surround™ (refer to your Super NES manual). Don't worry if you don't have Dolby Surround™ you can still enjoy the game in fabulous stereo sound.

THE MISSIONS

You have 6 missions to choose from and throughout the game emergency missions will arise which should be dealt with immediately.

To select a mission press the **UP** or **DOWN** keys on the control pad and Button **Y** to select.

You will now have a mission briefing on the task ahead. Press the **UP** or **DOWN** keys on the control pad to scroll through the text. Press Button **Y** to accept the mission or Button **B** to abort.



At the end of each mission you will be given the outcome via the console. Press Button **Y** to continue play.

WEAPONS

You are armed with a rifle and tazer with unlimited ammo. The tazer can be powered by holding down the **SHOOT** button and then releasing it. The longer you hold it down the more powerful the bolt.

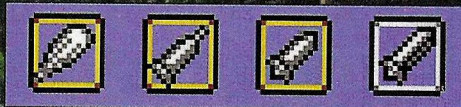
You also have a choice of weapons:-

Fatally wounding weapons - Used against the Biosyn Task Force.



UZI SHOT RIFLE

Dinosaur subduing weapons - No effect on humans. The dinosaurs are very expensive to clone, so you cannot kill them. You must subdue them, preserving the number of dinosaurs in the park (see stock level).

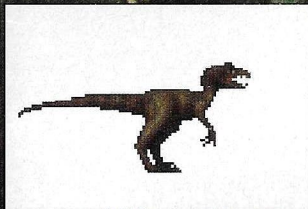


TAZER DART GAS T-REX

STOCK LEVEL

The stock level gives you a guide of the number of dinosaurs in the park. Killing dinosaurs will diminish your stock level; killing too many will close the park, ending the game. However the stock level will slowly rise as more dinosaurs are cloned by your labs.

The Raptors and T-Rex are considered far too dangerous to be kept on the island. You have permission to destroy them and this will not affect your stock levels.



RAPTOR



T-REX

PICK UPS



Ammo:

Select the weapon you wish to add the ammo to and walk over the icon.



Health:

Pick up the icon to replenish your energy.



Power Supplies:

Pick up to use on the powerless incubators.



Key Card:

Opens door to Biosyn Headquarters.

DOORS/EXITS

Jurassic Park is a non-linear game. You can move your character in and out of the screen as well as left and right. To exit the screen to the left or right, simply run your character off the edge of the screen. To move in or out of the screen, position your character in front of a door/exit and push up. In a 2 player game both characters must exit at the same time.

HINTS AND TIPS



Learn the attack pattern of the dinosaurs.



Check your targets before you shoot - you may kill a dinosaur accidentally.



Don't waste your ammo.



Learn the quickest route to your mission goal.



Don't stray too far from the other player.



Stay frosty

Brought to you by Ocean Europe Ltd.

Game Design: John Lomax
Jack Wikeley
Dean Evans

Programming: Bobby Earl
David Chiles

Graphic Artists: Jack Wikeley
John Lomax
Craig Whittle
Ilyas Kaduji
Richard Heasman
Roy Fielding
Ged Casserley

**Music and
Sound Effects:** Dean Evans

Producers: Gary Bracey
Ian Turnbull

Jurassic Park TM & © 1992
Universal City Studios, Inc.
and Amblin Entertainment, Inc.

"Sony Electronic Publishing warrants to the original purchaser of this Sony Electronic Publishing product, for a period of ninety (90) days from the date of purchase, that this Game Pak is free from defects in material and workmanship, and agrees, within such period and at its option, to either repair or replace it free of charge. Send product postage paid, together with dated proof of purchase, to the address shown below. This warranty shall not be applicable and shall be void if the defect in this Sony Electronic Publishing product has arisen through abuse, unreasonable use, mistreatment or neglect.

THIS WARRANTY IS IN LIEU OF ALL OTHER WARRANTIES AND NO OTHER REPRESENTATIONS OR CLAIMS OF ANY NATURE SHALL BE BINDING ON OR OBLIGATE SONY ELECTRONIC PUBLISHING. ANY IMPLIED WARRANTIES APPLICABLE TO THIS SOFTWARE PRODUCT, INCLUDING WARRANTIES OF MERCHANTABILITY AND FITNESS FOR A PARTICULAR PURPOSE, ARE LIMITED TO THE NINETY (90) DAY PERIOD SPECIFIED ABOVE. SUBJECT TO THE FOREGOING, THIS SONY ELECTRONIC PUBLISHING PRODUCT IS SOLD "AS IS", WITHOUT EXPRESS OR IMPLIED WARRANTY OF ANY KIND, AND SONY ELECTRONIC PUBLISHING IS NOT LIABLE FOR ANY LOSSES OR DAMAGES OF ANY KIND, RESULTING FROM THE USE OF THIS PRODUCT. IN NO EVENT WILL SONY ELECTRONIC PUBLISHING BE LIABLE FOR INCIDENTAL OR CONSEQUENTIAL DAMAGES RESULTING FROM POSSESSION, USE OR MALFUNCTION OF THIS SOFTWARE PRODUCT.

Some countries do not allow limitations as to how long a warranty may last and/or exclusion or limitations of consequential damages, so the above limitations and/or exclusions of liability may not apply to you. The above warranty gives you specific legal right, and you may also have other rights which vary from country to country."

UK
Columbia Tristar Home Video UK
Fourth Floor
Horatio House
77-85 Fulham Palace Road
London W6 8JA

IRELAND
Columbia Tristar Home Video
Marshalsea Court
20/23 Merchants Quay
Dublin 8

AUSTRALIA
Sony Music Australia Limited
11-19 Hargrave Street
East Sydney, NSW 2010
Hotline: Sony Music
(Australia) Hotline
0055 33153
*25c buys 21.4 secs.
Get parents OK to call.

WAS BISHER GESCHAH...



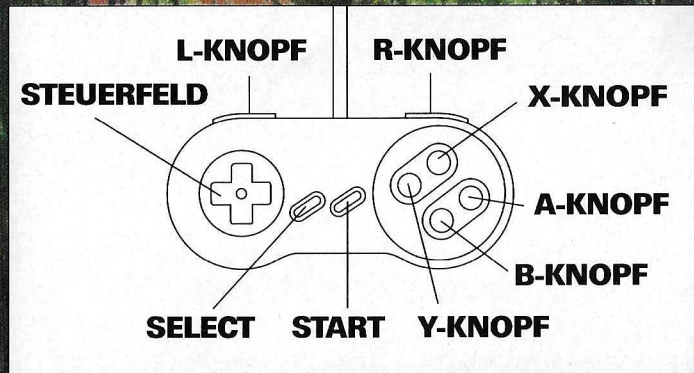
Im Jurassic Park herrscht das Chaos. Die Dinosaurier sind los, und die Insel ist überschwemmt mit Angestellten von Biosyn, die versuchen, jeden Deiner Pläne zur Wiedereröffnung des Parks zunichte zu machen. Sie versuchen, möglichst viele Informationen zu erhalten, um ihre Kenntnis über das Klonen von Dinosauriern zu erweitern.

Du mußt eine Reihe von Aufträgen ausführen, um die Insel von Biosyn zu befreien und sie wieder in ihren normalen Zustand zurückzubringen.

LADEANWEISUNG

Überzeuge Dich davon, daß Dein Super NES ausgeschaltet ist. Lege das Game Pak ein, und schalte das Gerä ein.

STEUERUNGEN



Steuerfeld: Bewegen der Personen

START Knopf: Spielpause

SELECT Knopf: Löst Energieausgleich aus

Y-Knopf: Schießen

B-Knopf: Springen

X-Knopf: Ducken

L-Knopf: Hin- und Herschalten zwischen tödlichen Waffen

R-Knopf: Hin- und Herschalten zwischen den Dinosaurierwaffen

SPIELMENÜ

Um den 1- oder 2-Spielermodus auszuwählen, benutze die **UP**- oder **DOWN**-Taste auf dem Steuerfeld und drücke **START**, um zu spielen. Um **OPTIONS** zu wählen, benutze die **UP** oder **DOWN**-Taste auf dem Steuerfeld und drücke **START** zur Änderung der Standardeinstellungen.

Die folgenden Optionen werden angeboten:

Schwierigkeitslevel

Es gibt drei Schwierigkeitslevel - Leicht, Normal und Schwer.

Tastaturbelegung

Wenn Du die Standardeinstellungen ändern möchtest, kannst Du hier Deine eigenen Einstellungen vornehmen.

Energieausgleich

Im 2-Spielermodus. Ermöglicht es dem Spieler mit dem höheren Energievorrat, den Vorrat des anderen Spielers auf dasselbe Level anzuheben.

Ton

Dieses Spiel besitzt einen Dolby Surround™ Sound. Du mußt Deine Super NES Steuerkonsole an einen Receiver anschließen, der über Dolby Surround™ verfügt (siehe hierzu Dein Super NES Handbuch). Aber auch wenn Du kein Dolby Surround™ besitzt, kannst Du das Spiel in ausgezeichnetem Stereoton spielen.

DIE AUFTRÄGE

Du kannst zwischen 6 Aufträgen wählen, und während des gesamten Spiels entstehen Notfallaufträge, die sofort ausgeführt werden müssen.

Um einen Auftrag auszuwählen, benutze die **UP**- oder **DOWN**-Taste auf dem Steuerfeld und den **Y**-Knopf zur Bestätigung.

Du findest nun eine Einweisung zu der bevorstehenden Aufgabe. Drücke die **UP**- oder **DOWN**-Taste auf dem Steuerfeld, um durch den Text zu rollen. Drücke den **Y**-Knopf, um den Auftrag anzunehmen, oder den **B**-Knopf zum Abbrechen.



Am Ende jedes Auftrags wird Dir das Ergebnis über die Konsole angezeigt. Drücke den **Y**-Knopf, um weiterzuspielen.

WAFFEN

Du verfügst über ein Gewehr und einen Tazer mit unbegrenztem Munitionsvorrat. Der Tazer wird durch Drücken und Loslassen des **SCHUSS**-Knopfes geladen. Je länger der Knopf gedrückt wird, umso stärker der Bolzen.

Außerdem kannst Du zwischen verschiedenen Waffen wählen:

Tödlich wirkende Waffen: Werden gegen die Biosyn-Spezialeinheit eingesetzt.



UZI SHOT RIFLE

Dinosaurier-Betäubungswaffen:

Diese haben keine Wirkung auf Menschen. Das Klonen von Dinosauriern ist sehr teuer, daher kannst Du sie nicht töten. Du mußt sie betäuben, um die Zahl der Dinosaurier im Park zu erhalten (siehe Bestand).

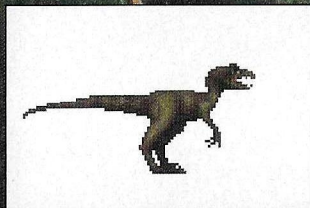


TAZER DART GAS T-REX

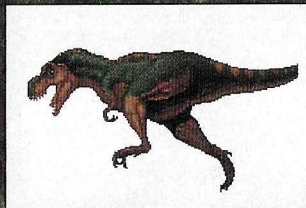
BESTAND

Der Bestand sagt Dir, wieviele Dinosaurier sich im Park befinden. Wenn Du Dinosaurier tötet, sinkt ihre Zahl; wenn zuviele getötet werden, muß der Park geschlossen werden und das Spiel endet. Der Bestand steigt dagegen langsam, je mehr Dinosaurier in Deinen Labors geklont werden.

Der Raptor und der T-Rex gelten als zu gefährlich, um auf der Insel gehalten zu werden. Du erhältst die Erlaubnis, sie zu töten, was sich auf den Bestand nicht auswirkt.



RAPTOR



T-REX

ZUM SAMMELN



Munition: Wähle die Waffe aus, deren Munitionsvorrat Du erhöhen willst, und gehe über das Bildsymbol.



Zustand: Sammle das Bildsymbol, um Deinen Energievorrat zu erhöhen.



Energieversorgung: Nimm dies für die energielosen Brutkästen.



Schlüsselkarte: Öffnet die Türen der Biosyn-Zentrale.

TÜREN/AUSGÄNGE

Jurassic Park ist ein nicht lineares Spiel. Du kannst Deine Darsteller auf den Bildschirm und vom Bildschirm herunter sowie nach links und rechts bewegen. Um den Bildschirm nach links oder rechts zu verlassen, muß Du Deinen Darsteller nur auf den Rand des Bildschirms bewegen. Um ihn auf den Bildschirm oder vom Bildschirm herunter zu bewegen, muß Du Deinen Darsteller vor eine Tür oder einen Ausgang stellen und nach oben drücken. Im 2-Spielermodus müssen beide Spieler den Bildschirm zur selben Zeit verlassen.

HINWEISE UND TIPS



Mache Dich mit dem Angriffsmuster der Dinosaurier vertraut.



Prüfe Dein Ziel bevor Du schießt - Du könntest aus Versehen einen Dinosaurier töten.



Verschwende keine Munition.



Suche den schnellsten Weg, um Deinen Auftrag zu beenden.



Entferne Dich nicht zu weit von dem anderen Spieler.



Bleib' cool.

Von Ocean Europe Ltd. herausgebracht.

Spielentwurf: John Lomax
Jack Wikeley
Dean Evans
Bobby Earl

Programmierung: Bobby Earl
David Chiles

Graphik: Jack Wikeley
John Lomax
Craig Whittle
Ilyas Kaduji
Richard Heasman
Roy Fielding
Ged Casserley

Musik und Ton: Dean Evans

Produzenten: Gary Bracey
Ian Turnbull

Jurassic Park TM & © 1992
Universal City Studios, Inc.
and Amblin Entertainment, Inc.

Sony Electronic Publishing garantiert dem ursprünglichen Käufer dieses Sony Electronic Publishing-Produktes für einen Zeitraum von neunzig (90) Tagen ab Kaufdatum, daß dieses Game Pak frei von Material- und Verarbeitungsfehlern ist. Sollte dennoch innerhalb der 90 Tage ein Defekt dieser Art auftreten, ersetzt oder repariert Sony Electronic Publishing das Game Pak kostenlos. Dazu senden Sie das Produkt und einen datierten Kaufnachweis bitte ausreichend frankiert an die unten angegebene Adresse. Diese Garantie gilt nicht für und erlischt im Fall von unsachgemäßer Handhabung, Vernachlässigung oder mutwilliger Beschädigung dieses Sony Electronic Publishing-Produktes.

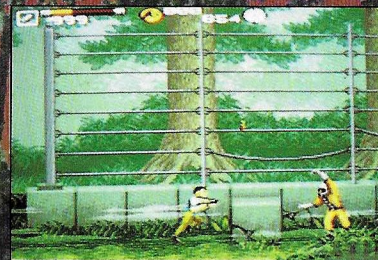
DIESE GARANTIE GILT ANSTELLE JEGLICHER ANDERER GARANTIE. UND KEINERLEI ANDERE ERKLÄRUNGEN ODER FORDERUNGEN BELIEBIGER ART SIND FÜR SONY ELECTRONIC PUBLISHING BINDEND ODER VERPFLICHTEND. JEGLICHE AUF DIESES SOFTWAREPRODUKT ANWENDBARE IMPLIZIERTE GARANTIE, EINSCHLIESSLICH DERER ZU HANDELSÜBLICHER QUALITÄT UND EIGNUNG FÜR EINEN BESTIMMTEN ZWECK, IST AUF DIE OBEN GENANNTEN FRIST VON NEUNZIG (90) TAGEN BEGRENZT. IN ANBETRACHT DESSEN WIRD DIESES SONY ELECTRONIC PUBLISHING-PRODUKT "IM GEGENWÄRTIGEN ZUSTAND" VERKAUFT, OHNE JEDWEDE AUSDRÜCKLICHE ODER INDIREKTE GARANTIE, UND SONY ELECTRONIC PUBLISHING ÜBERNIMMT IN KEINER WEISE HAFTUNG FÜR VERLUSTE ODER SCHÄDEN, DIE AUS DER BENUTZUNG DIESES PRODUKTS HERVORGEGANGEN SIND. IN KEINEM FALL HAFTET SONY ELECTRONIC PUBLISHING FÜR INDIREKTE ODER FOLGESCHÄDEN, DIE AUS BESITZ, BENUTZUNG ODER VERSAGEN DIESES SOFTWAREPRODUKTES ENTSTEHEN.

Einige Staaten verbieten den Ausschluß und/oder die Begrenzung von zufälligen oder Folgeschäden und/oder die zeitliche Begrenzung der Garantie. Es ist daher möglich, daß die oben aufgeführten Einschränkungen und/oder Ausschlüsse nicht auf Sie zutreffen. Mit dieser Garantie erhalten Sie bestimmte gesetzliche Rechte. Ihre zusätzlichen landesüblichen Rechte werden davon nicht beeinträchtigt.

GERMANY
Sony Electronic Publishing
Zeil 13
60313 Frankfurt
Germany

AUSTRIA
Sony Music Entertainment GmbH
Erlachgasse 134-140
A-1101 Vienna
f.d. SCHWEISS s.S.30

L'HISTOIRE EN BREF...



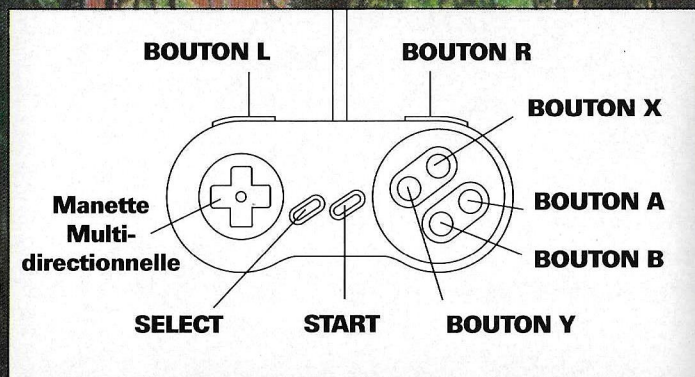
Jurassic Park est en plein chaos. Les dinosaures se sont échappés et l'île regorge d'employés de Biosyn qui cherchent à déjouer tous vos plans de réouverture du parc. Ils veulent se procurer tous les renseignements possibles pour parfaire leurs connaissances du clonage des dinosaures.

Il vous faut accomplir une série de missions pour débarrasser l'île de Biosyn et reprendre les choses en main.

CHARGEMENT

Veillez à ce que votre Super NES soit éteint. Insérez la cartouche de jeu et allumez l'appareil.

COMMANDES



Manette multidirectionnelle: Mouvement du personnage

Bouton START: Mode pause

Bouton SELECT: Egalisation des énergies

Bouton Y: Pour tirer

Bouton B: Pour sauter

Bouton X: Pour s'écarter

Bouton L: Passe d'une arme mortelle à l'autre

Bouton R: Passe d'une arme pour dinosaure à l'autre.

MENU DE JEU

Pour sélectionner 1 ou 2 joueurs, appuyez sur la manette multidirectionnelle **VERS LE HAUT** ou **VERS LE BAS**, puis appuyez sur **START** pour lancer le jeu.

Pour sélectionner les options, appuyez sur la manette multidirectionnelle **VERS LE HAUT** ou **VERS LE BAS** et appuyez sur **START** pour modifier les choix par défaut.

Les options disponibles sont les suivantes:

Niveau de difficulté

Il existe 3 niveaux de difficulté - Facile, Normal et Difficile.

Définition des touches

Si vous souhaitez modifier les commandes par défaut, il vous est possible de choisir les touches de votre choix.

Egalisation des énergies

Pour le jeu à 2 joueurs. Permet au joueur possédant une plus grande énergie de la partager avec l'autre joueur afin d'égaliser les niveaux.

Son

Cette version utilise le système Dolby Surround™. Il vous faudra raccorder votre contrôleur Super NES à un récepteur équipé du Dolby Surround™ (voir votre manuel Super NES). Ne vous inquiétez pas si vous ne possédez pas de récepteur Dolby Surround™, vous pouvez toujours profiter du jeu avec un superbe son stéréo.

LES MISSIONS

Vous avez le choix entre 6 missions. Au cours du jeu, des missions urgentes apparaîtront de temps à autre. Il vous faudra les exécuter immédiatement. Pour sélectionner une mission, appuyez sur la manette multidirectionnelle **VERS LE HAUT** ou **VERS LE BAS** et sur le bouton **Y** pour valider.

Vous serez alors informé sur la mission qui vous attend. Appuyez sur la manette multidirectionnelle **VERS LE HAUT** et **VERS LE BAS** pour faire défiler le texte. Appuyez sur le bouton **Y** pour accepter la mission ou sur le bouton **B** pour l'annuler.



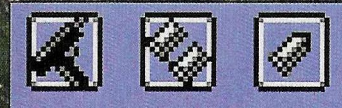
A la fin de chaque mission, la console vous informera de votre résultat. Appuyez sur le bouton **Y** pour continuer à jouer.

LES ARMES

Vous êtes armé d'un fusil et d'un aiguillon à bestiaux avec un nombre illimité de munitions. L'aiguillon se recharge en maintenant enfoncé le bouton servant à **tirer** et en le relâchant. Plus longtemps vous maintenez le bouton enfoncé, puis la décharge sera puissante.

Vous avez également le choix entre plusieurs armes:

Armes mortelles - A utiliser contre les forces Biosyn.



UZI SHOT RIFLE

Armes pour maîtriser les dinosaures - N'ont aucun effet sur les humains. Le clonage des dinosaures revient extrêmement cher, vous ne devez donc pas les tuer. Il vous faut les maîtriser, afin de préserver le nombre de dinosaures du parc (voir niveau des réserves d'animaux).

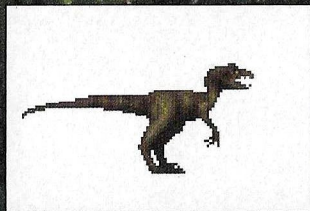


TAZER DART GAS T-REX

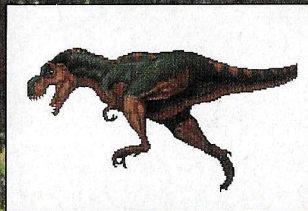
NIVEAU DES RESERVES D'ANIMAUX

Le niveau des réserves vous donne une idée du nombre de dinosaures qui se trouvent dans le parc. Tuer des dinosaures diminue votre niveau de réserve; si vous en tuez trop, le parc devra fermer, et ce sera la fin du jeu. Cependant, le niveau augmente lentement, au fur et à mesure que vos laboratoires procèdent à de nouveaux clonages.

Les raptors et les tyrannosaures sont considérés comme bien trop dangereux pour être conservés sur l'île. Vous avez la permission de les détruire sans que cela n'affecte votre niveau de réserve.



RAPTOR



T-REX

OBJETS A RECUPERER



Munitions: Sélectionnez l'arme à laquelle vous souhaitez ajouter des munitions et marchez sur l'icône.



Santé: Ramassez cette icône pour augmenter



Groupes électro: Récupérez-les pour alimenter les couveuses débranchées.



Carte laisser-passer: Vous ouvre la porte du quartier général Biosyn.

PORTES/SORTIES

Jurassic Park est un jeu non linéaire. Il vous est possible de faire entrer et sortir votre personnage à l'écran, ainsi que de le déplacer de gauche à droite. Pour sortir de l'écran par la gauche ou par la droite, faites simplement courir votre personnage vers le bord de l'écran. Pour le faire rentrer dans un écran, positionnez-le devant une porte/sortie et poussez le contrôleur vers le haut. Dans un jeu à deux joueurs, les deux joueurs doivent sortir en même temps.

TRUCS ET ASTUCES



Apprenez les mouvements d'attaque des dinosaures.



Vérifiez vos cibles avant de tirer - vous pourriez tuer un dinosaure par erreur.



Ne gaspillez pas vos munitions.



Etudiez le trajet le plus court pour atteindre les objectifs de vos missions.



Ne vous éloignez pas trop de l'autre joueur.



Gardez la tête froide.

Ce jeu vous est proposé par Ocean Europe Ltd.

Conception jeu:

John Lomax
Jack Wikeley
Dean Evans
Bobby Earl

Programmation:

Bobby Earl
David Chiles

Graphistes:

Jack Wikeley
John Lomax
Craig Whittle
Ilyas Kaduji
Richard Heasman
Roy Fielding
Ged Casserley

Musique et

effets sonores:

Dean Evans

Producteurs:

Gary Bracey
Ian Turnbull

Jurassic Park TM & © 1992
Universal City Studios, Inc.
and Amblin Entertainment, Inc.

"Sony Electronic Publishing garantit à l'acheteur initial de ce produit Sony Electronic Publishing, pour une période de quatre-vingt-dix (90) jours à compter de la date d'achat, que cette cartouche de jeu est exempte de tout défaut de matière première ou de vice de fabrication, et accepte, pendant cette période, de la réparer ou la remplacer (à sa discrétion) gratuitement. Envoyez le produit, port payé, accompagné d'une preuve de la date d'achat, à l'adresse indiquée ci-dessous. Cette garantie ne s'appliquera pas et sera invalide au cas où le défaut de ce produit Sony Electronic Publishing résulterait d'un usage abusif ou déraisonnable, d'un mauvais traitement ou d'un manque de soins.

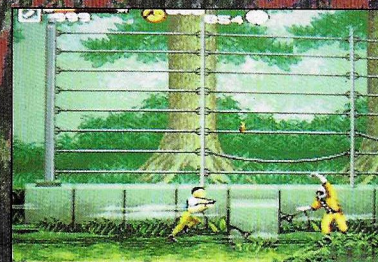
CETTE GARANTIE EXCLUT TOUTE AUTRE GARANTIE ET AUCUNE DEMANDE OU RECLAMATION DE QUELQUE NATURE QUE CE SOIT NE LIERA OU N'ENGAGERA SONY ELECTRONIC PUBLISHING. LES GARANTIES IMPLICITES APPLICABLES A CE PRODUIT LOGICIEL, Y COMPRIS LES GARANTIES DE QUALITE MARCHANDE ET D'ADAPTATION A UN USAGE PARTICULIER, SONT LIMITEES A UNE PERIODE DE QUATRE-VINGT-DIX (90) JOURS, COMME EXPLIQUE CI-DESSUS, SOUS RESERVE DE CE QUI PRECEDE, CE PRODUIT SONY ELECTRONIC PUBLISHING EST VENDU "TEL QUEL", SANS AUCUNE GARANTIE EXPRESSE OU IMPLICITE, ET SONY ELECTRONIC PUBLISHING NE SERA PAS TENU RESPONSABLE DES PERTES OU DOMMAGES DE QUELQUE SORTE QUE CE SOIT, RESULTANT DE L'UTILISATION DE CE PRODUIT EN AUCUN CAS, SONY ELECTRONIC PUBLISHING NE SERA TENU RESPONSABLE DE DOMMAGES ACCESSOIRES OU INDIRECTS, DECOULANT DE LA POSSESSION, DE L'UTILISATION OU DU MAUVAIS FONCTIONNEMENT DE CE PRODUIT LOGICIEL.

Certains pays n'acceptent pas les limitations de durée de garantie implicite et/ou les exclusions ou les limitations des dommages accessoires; il est donc possible que les limitations et/ou les exclusions de responsabilité ci-dessus ne vous concernent pas. La garantie ci-dessus vous donne des droits légaux spécifiques, mais vous pouvez également avoir d'autres droits qui varient d'un pays à l'autre."

FRANCE
Sony Electronic Publishing
131, Avenue de Wagram
75838 Paris Cedex 17
France

SWITZERLAND
Sony Music Entertainment AG
Oberneuhofstrasse 6
CH-6340 Baar
Switzerland

HET VERHAAL TOT NU TOE...



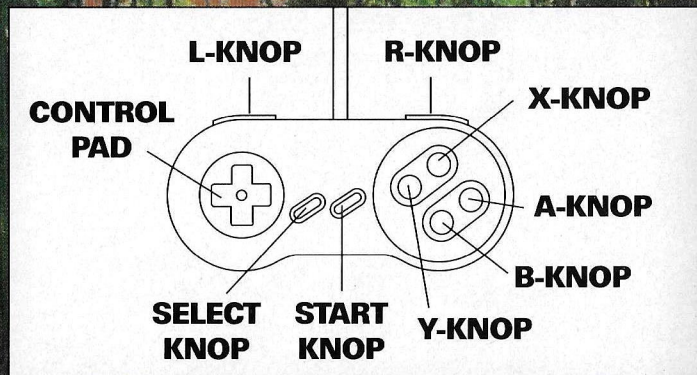
Er heerst grote chaos in Jurassic Park. De dinosaurussen zijn losgebroken en het eiland krioelt van Biosyn werknemers die er alles aan zullen doen om je plannen voor de heropening van het park te dwarsbomen. Ze verzamelen alle informatie die ze te pakken kunnen krijgen om hun eigen kennis over het klonen van dinosaurussen te vergroten.

Je moet een aantal missies voltooien om Biosyn van het eiland te jagen en het eiland weer onder controle van de centrale computer te krijgen.

HET INBRENGEN VAN DE CASSETTE

Zorg ervoor dat je Super NES uit staat. Stop de spelcassette er in en zet het apparaat aan.

BEDIENING



Control Pad: Besturing

START-knop: Onderbreken spel

SELECT-knop: Het op gelijk niveau brengen van energie

Y-knop: Schieten

B-knop: Springen

X-knop: Duiken

L-knop: Kiezen uit dodelijke wapens

R-knop: Kiezen uit dinosaurus-wapens

SPELMENU

Druk de control pad **OMHOOG** of **OMLAAG** om het spel voor 1 of 2 spelers te kiezen en druk op **START** om het spel te beginnen.

Druk de control pad **OMHOOG** of **OMLAAG** om **OPTIONS** te kiezen en druk op **START** om de standaardinstellingen te veranderen.

De volgende opties zijn mogelijk:

Moeilijkheidsgraad

Er zijn 3 moeilijkheidsniveaus: Easy (gemakkelijk), Normal (normaal) en Hard (moeilijk).

Toetsendefinitie

Als je niet tevreden bent over de standaard ingestelde bediening, kun je de instelling aan je eigen voorkeur aanpassen.

Gelijkstellen energie

Bij spel voor 2 spelers. De speler met de meeste energie kan hiermee de energie van de andere speler op hetzelfde niveau brengen.

Geluid

Dit spel heeft Dolby Surround™ Sound. Hiervoor moet je je Super NES aansluiten op een met Dolby Surround™ uitgeruste ontvanger (raadpleeg de Super NES handleiding). Maak je niet druk als je geen Dolby Surround™ hebt, aangezien je dan toch nog met een geweldig stereogeluid van het spel kan genieten.

DE MISSIES

Je kunt uit 6 missies kiezen en tijdens het spel verschijnener noodmissies die je onmiddellijk moet volbrengen.

Druk op **OMHOOG** of **OMLAAG** van de control pad om een missie te kiezen en op knop **Y** om te selecteren.

Je krijgt nu de laatste instructies over de taak die je moet volbrengen. Druk op **OMHOOG** of **OMLAAG** van de control pad om door de tekst te gaan. Druk op knop **Y** om de missie aan te nemen en op knop **B** om te stoppen.



Aan het eind van elke missie krijg je het resultaat via de console. Druk op knop **Y** om met het spel verder te gaan.

WAPENS

Je hebt een geweer en een 'tazer' met onbeperkte munitie. Je kunt de tazer gebruiken door de **SCHIET**-knop ingedrukt te houden en dan los te laten. Des te langer je de knop ingedrukt houdt des te krachtiger het schot.

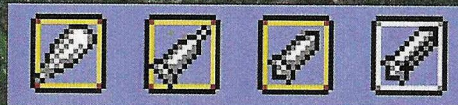
Je kunt tevens uit de volgende wapens kiezen:

Dodelijke wapens - Worden gebruikt tegen de speciale Biosyn eenheid.



UZI SHOT RIFLE

Dinosaurus verdovende wapens - Geen effect op mensen. Aangezien het erg duur is om dinosaurussen te klonen, mag je ze niet doden. Je moet ze dus verdoven zodat het aantal dinosaurussen in het park gelijk blijft (zie voorraadniveau).

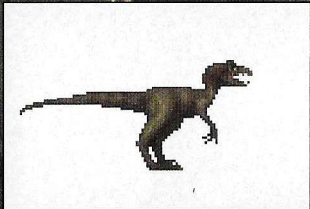


TAZER DART GAS T-REX

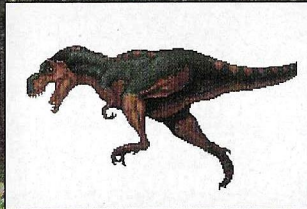
VOORRAADNIVEAU

Het voorraadniveau geeft aan hoeveel dinosaurussen er in het park zijn. Het doden van dinosaurussen vermindert je voorraadniveau; als je er teveel doodt, wordt het park gesloten en is het spel afgelopen. Het voorraadniveau neemt echter langzaam toe als er meer dinosaurussen door je laboratoria gekloond worden.

De Raptors en de Tyrannosaurussen zijn veel te gevaarlijk om op het eiland gehouden te worden. Je mag ze doden en dit heeft geen effect op je voorraadniveaus.



RAPTOR



T-REX

VERZAMELOBJECTEN



Munitie:

Kies het wapen waarvoor je meer munitie wilt hebben en loop over de munitie heen.



Gezondheid:

Pak dit symbool op om je energie aan te vullen.



Voedingsapparaat:

Pak dit op om de broedmachines opnieuw te voeden.



Deurpas:

Opent de deur naar het hoofdkwartier van Biosyn.

DEUREN/UITGANGEN

Jurassic Park is een niet-lineair spel. Je kunt zowel in en uit het scherm als naar links en rechts sturen. Ren gewoon naar de rand van het scherm om dit aan de linker- of rechterkant te verlaten. Om het scherm te verlaten of binnen te komen, ga je voor een deur/uitgang staan en druk je naar boven. Bij een spel voor 2 spelers moeten beiden het scherm tegelijkertijd verlaten.

TIPS EN AANWIJZINGEN



Bestudeer het aanvalspatroon van de dinosaurussen.



Controleer je doelwit voordat je schiet - je zou per ongeluk een dinosaurus kunnen doden.



Verspil geen munitie.



Zorg ervoor dat je de snelste weg naar het doel van je missie vindt.



Dwaal niet te ver van de andere speler af.



Blijf kalm.

Uitgebracht door Ocean Europe Ltd.

Spelontwerp: John Lomax
Jack Wikeley
Dean Evans
Bobby Earl

Programmering: Bobby Earl
David Chiles

Grafisch ontwerp: Jack Wikeley
John Lomax
Craig Whittle
Ilyas Kaduji
Richard Heasman
Roy Fielding
Ged Casserley

**Muziek en
geluidseffecten:** Dean Evans

Producenten: Gary Bracey
Ian Turnbull

Jurassic Park TM & © 1992
Universal City Studios, Inc.
and Amblin Entertainment, Inc.

"Sony Electronic Publishing garandeert de originele koper van het Sony Electronic Publishing produkt, voor een periode van negentig (90) dagen vanaf de dag van aankoop, dat deze Game Pak geen materiaaldefect of fabriecagefouten vertoont en verplicht binnen deze periode om naar goeddunken het produkt te repareren of vervangen zonder enige kosten in rekening te brengen. Zond het produkt port betaaid en met een gedateerd aankoopbewijs naar onderstaand adres. Deze garantieregeling is niet van toepassing en nietig als het defect aan dit Sony Electronic Publishing produkt het gevolg is van misbruik, verkeerd gebruik, en gebruik voor oneigenlijke doeleinden of nalatigheid.

DEZE GARANTIEBEPALING IS IN PLAATS VAN ALLE GARANTIEBEPALINGEN EN GEEN ANDERE PROTESTEN OF EISEN VAN WELKE AARD DAN OOK ZIJN BINDEND VOOR SONY ELECTRONIC PUBLISHING OF VERPLICHTEN SONY ELECTRONIC PUBLISHING ERGENS TOE. GEIMPLICEERDE GARANTIEBEPALINGEN DIE VAN TOEPASSING ZIJN OP DIT SOFTWAREPRODUKT, INCLUSIEF GARANTIEBEPALINGEN BETREFFENDE VERKOOP EN GEBRUIK VOOR BEPAALDE DOELE INDEN, GELDEN SLECHTS VOOR DE PERIODE VAN DE BOVENGENOEMDE NEGENTIG (90) DAGEN. ONDER HEVIG AAN HET VOORAFGAANDE WORDT DIT SONY ELECTRONIC PUBLISHING VERKOCHT ZONDER ENIGE UITDRUKKELIJKE OF IMPLICIETE GARANTIEBEPALINGEN EN SONY ELECTRONIC PUBLISHING IS NIET AANSPRAKELIJK VOOR ENIG VERLIES OF SCHADE GELEDEN ALS RESULTAAT VAN HET GEBRUIK VAN DIT PRODUKT. IN GEEN GEVAL IS SONY ELECTRONIC PUBLISHING AANSPRAKELIJK VOOR INCIDENTELE SCHADE OF GEVOLGSCHADE VOORTVLOEIENDE UIT HET BEZIT, GEBRUIK OF HET DEFECT VAN DIT SOFTWAREPRODUKT.

Sommige landen laten geen tijdslijmiet toe betreffende de geldigheid van de garantiiebepalingen en/of uitsluiting of beperkingen van gevolgschade en daarom zijn de voornoemde beperkingen en/of uitsluitingen van aansprakelijkheid wellicht op u van toepassing. De voornoemde garantiiebepalingen geven u bepaalde wettelijke rechten en het is mogelijk dat u nog andere rechten heeft die van land tot land kunnen verschillen."

THE NETHERLANDS
Columbia Tristar Home Video
Postbus 685
1200 AR Hilversum
The Netherlands

BELGIUM
Columbia Tristar Home Video
Opperstraat 38, rue
Souveraine
1050 Brussels
Belgium

LA HISTORIA HASTA AHORA...



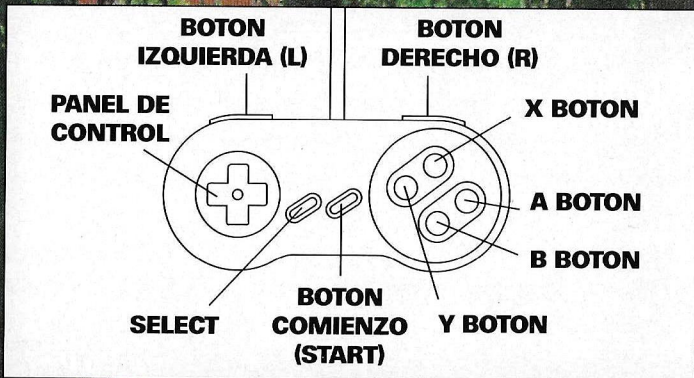
El Parque Jurásico se encuentra en un estado de caos. Los dinosaurios vagabundean y por la isla se arrastran los empleados Biosinos, intentando detener cualquier plan que tengas de volver a abrir el parque. Tratarán de obtener cualquier tipo de información que puedan para aumentar sus conocimientos sobre cómo hacer clones de dinosaurios.

Has de cumplir una serie de misiones para librar a la isla de los Biosinos y ponerla en marcha otra vez.

PARA CARGAR

El Super NES debe estar apagado. Mete el Game Pak y enciéndelo.

CONTROLES



Panel de control: Movimiento de los personajes

Botón START: Pausar

Botón SELECT: Inicia la equalización de energía

Botón Y: Disparar

Botón B: Saltar

Botón X: Regatear

Botón L: Cambia a arma mortal

Botón R: Cambia a arma para dinosaurios

MENU DE JUEGO

Utiliza las teclas **ARRIBA** o **ABAJO** que hay en el Panel de control y pulsa **START** para empezar.

Para seleccionar las **OPCIONES**, utiliza las teclas **ARRIBA** o **ABAJO** que hay en el Panel de control y pulsa **START** para cambiar la programación básica.

Dispones de las siguientes opciones:

Nivel de Dificultad

Tienes 3 niveles de dificultad: Fácil, Normal y Difícil.

Teclas de Definición

Si no te gusta la programación básica puedes cambiarla como prefieras.

Equalización de Energía

Cuando hay dos jugadores, permite que quien tenga más energía pase parte de ella para poner la de su compañero al mismo nivel.

Sonido

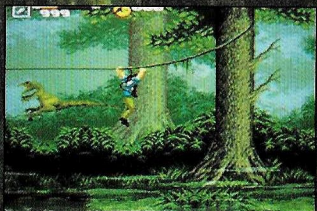
Este juego tiene sonido Dolby Surround™. Necesitas conectar tu cubierta de control Super NES a un receptor equipado con Dolby Surround™ (mira en manual Super NES). Note preocupes si no tienes Dolby Surround™, pues todavía puedes disfrutar del juego en calidad estéreo.

LAS MISIONES

Puedes elegir entre 6 misiones, además de las urgentes que aparecerán de vez en cuando y que habrá de resolver inmediatamente.

Para seleccionar una misión, pulsa las teclas **ARRIBA** o **ABAJO** que hay en el Panel de control y el Botón **Y** para elegir.

Después de elegir se te dará una pequeña información sobre la tarea que te aguarda. Pulsa las teclas **ARRIBA** o **ABAJO** que hay en el Panel de control para cruzar el texto de opciones. Pulsa el Botón **Y** para aceptar la misión o el **B** para abortar.



La consola te ofrecerá el resultado de cada misión cuando la acabes. Pulsa el Botón **Y** para continuar.

ARMAS

Vas armado con un rifle y un garrotesaurio con munición sin límite. El garrotesaurio se acciona apretando el botón **SHOOT** y soltándolo después. Contra más tiempo aprietes el botón, más grande será el tortazo.

También puedes elegir entre las siguientes armas:

Armas mortales - Contra el Ejército de Biosinos



UZI SHOT RIFLE

Armas domina-dinosaurios - No afectan a los humanos.

Hacer un clon de dinosaurio resulta muy caro, de manera que no has de matarlos sino someterlos para preservar el número de dinosaurios que hay en el parque (consulta el nivel de stock).

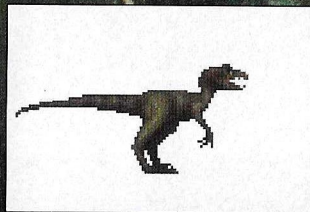


TAZER DART GAS T-REX

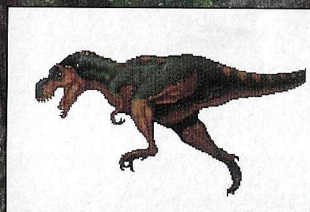
NIVEL DE STOCK

El nivel de stock te da una idea del número de dinosaurios que hay en el parque. Si matas algunos el nivel disminuirá, y si los matas a todos habrá que cerrar el parque y terminar el juego. El nivel aumentará lentamente a medida que los laboratorios fabrican más clones.

Los Raptores y los T-Rex son demasiado peligrosos para permanecer en la isla. Tienes permiso para destruirlos sin que ello afecte tu nivel de stock.



RAPTOR



T-REX

OBJETOS A RECOGER



Munición: Selecciona el arma a la que deseas añadir la munición y camina sobre el icono.



Salud: Recoge el icono para rellenar tu nivel de energía.



Suministro de Energía: Recógelo para conectarlo a las incubadoras sin alimentación eléctrica.



Tarjeta-Llave: Abre la puerta al Cuartel General del Biosinos.

PUERTAS/SALIDAS

El Parque Jurásico no es un juego lineal: puedes mover a tu personaje de derecha a izquierda además de arriba a abajo. Para salir de la pantalla hacia la derecha o la izquierda, dirige a tu personaje en la dirección deseada. Para entrar o salir de la pantalla, coloca a tu personaje delante de una puerta o salida o empuja. Si hay dos jugadores, ambos han de salir al mismo tiempo.

CONSEJOS



Aprende cómo atacan los dinosaurios.



Asegúrate contra quien disparas, ya que podrías matar a un dinosaurio accidentalmente.



No gastes la munición.



Aprende cuál es el camino más corto para cumplir el objetivo de cada misión.



No te alejes demasiado de tu compañero.



Controla esos nervios.

Este juego te lo ofrece Ocean Europe Ltd.

Diseño: John Lomax
Jack Wikeley
Dean Evans
Bobby Earl

Programación: Bobby Earl
David Chiles

Artistas Gráficos: Jack Wikeley
John Lomax
Craig Whittle
Ilyas Kaduji
Richard Heasman
Roy Fielding
Ged Casserley

Música y Efectos

Musicales: Dean Evans
Productores: Gary Bracey
Ian Turnbull

Jurassic Park TM & © 1992
Universal City Studios, Inc.
and Amblin Entertainment, Inc.

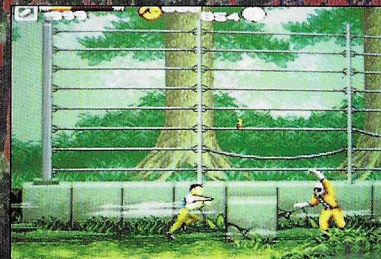
"Sony Electronic Publishing le garantiza al comprador original de este producto Sony Electronic Publishing, por un periodo de noventa (90) días desde la fecha de su compra, que este Paquete de Juego está libre de defectos de material y mano de obra y conoquerda, que dentro de este periodo y a su opción, ya sea repararlo o cambiarlo gratuitamente. Envía el producto a porte pagado, junto con prueba de fecha de compra, al domicilio indicado abajo. Esta garantía no aplicará y será nula si el defecto de este producto Sony Electronic Publishing ha resultado de su abuso, uso irrazonable, mal tratamiento o negligencia.

ESTA GARANTIA REEMPLAZA TODAS LAS OTRAS GARANTIAS Y NINGUNA OTRA REPRESENTACION O RECLAMACION OBLIGARA A SONY ELECTRONIC PUBLISHING. CUALQUIER IMPLICACION DE GARANTIA QUE APLIQUE A ESTE PRODUCTO DE SOFTWARE, INCLUYENDO GARANTIAS DE MERCABILIDAD Y VALOR PARA UN ESPECIFICO PROPOSITO. ESTA LIMITADA AL PERIODO DE NOVENTA DIAS (90) ESPECIFIADO ARRIBA. SUJETO A LO ANTERIOR, ESTE PRODUCTO DE SONY ELECTRONIC PUBLISHING SE VENDE "COMO ES" SIN NINGUNA GARANTIA EXPRESADA O IMPLICADA DE NINGUNA CLASE, Y SONY ELECTRONIC PUBLISHING NO ES RESPONSABLE DE CUALQUIER PERDIDA O DAÑOS DE CUALQUIER CLASE RESULTANTES DEL USO DE ESTE PRODUCTO. BAJO NINGUNA CIRCUNSTANCIA SERA SONY ELECTRONIC PUBLISHING RESULTANTES DE LOS DANOS CONSECUCIONALES O INCIDENTALES RESULTANTES, DE LA POSESION, USO O MAL FUNCIONAMIENTO DE ESTE PRODUCTO DE SOFTWARE.

Algunos países no permiten límites de duración de garantía y/o exclusiones o límites de daños consecucionales, de forma que los límites de arriba y/o las exclusiones de responsabilidad puede que no apliquen en tu caso. La garantía de arriba te da derechos legales específicos y puede que también tengas otros derechos, los cuales varían de país a país."

SPAIN
Columbia Tristar Home Video Y Cia. SRC
C/Albacete, 5-4 Planta
28027 Madrid
Spain

LA STORIA FINO A QUESTO PUNTO...



A Jurassic Park regna confusione. I dinosauri corrono liberamente e l'isola pullula di dipendenti della Biosyn che cercano di ostacolare ogni tuo piano di riaprire il parco. Cercheranno di ottenere tutte le informazioni possibili per ampliare le loro conoscenze sulla clonazione di dinosauri.

Devi portare a termine una serie di missioni per liberare l'isola dagli agenti Biosyn e riportarla alla normalità.

CARICAMENTO

Assicurati che l'alimentazione al tuo Super NES sia disabilitata. Inserisci il pacchetto del gioco e accendi il Super NES.

COMANDI



Control Pad: Movimento dei personaggi

Tasto START: Gioco in pausa

Tasto SELECT: Per iniziare a portare allo stesso livello di energia

Tasto Y: Per sparare

Tasto B: Per saltare

Tasto X: Per schivare

Tasto L: Per far scorrere le armi fatali

Tasto R: Per far scorrere le armi contro i dinosauri

MENU DEL GIOCO

Per selezionare 1 o 2 giocatori, usa i tasti con le frecce verso **l'ALTO** o il **BASSO** sul control pad e premi **START** per iniziare a giocare.

Per selezionare **OPTIONS (OPZIONI)**, usa i tasti con le frecce verso **l'ALTO** o il **BASSO** sul control pad e premi **START** per cambiare le impostazioni di default.

Sono disponibili le seguenti opzioni:

Difficulty Level (Grado di difficoltà)

Vi sono 3 gradi di difficoltà: facile, normale e difficile.

Define Keys (Definisci i tasti)

Se non ti piacciono i comandi di default, puoi cambiare l'impostazione secondo le tue preferenze.

Energy Equalling (Stesso livello di energia)

Gioco a 2 giocatori. Consente al giocatore con più energia di aumentare l'energia dell'altro giocatore fino a raggiungere il suo stesso livello.

Sound (Suono)

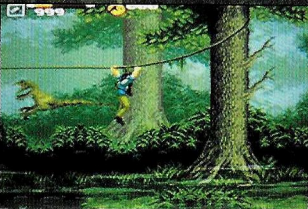
Questo gioco è provvisto di suono Dolby Surround™. Dovrai collegare la piastra di controllo del tuo Super NES ad un ricevitore dotato di Dolby Surround™ (vedi il manuale del Super NES). Non preoccuparti se non hai Dolby Surround™, potrai pur sempre goderti il gioco con il favoloso suono stereo.

LE MISSIONI

Potrai scegliere tra sei missioni e nel corso del gioco vi saranno delle missioni di emergenza che vanno affrontate immediatamente.

Per selezionare una missione, premi i tasti con la freccia verso **l'ALTO** o il **BASSO** sul control pad e il tasto **Y** per selezionare.

Riceverai ora informazioni sulla missione che dovrai affrontare. Premi i tasti con le frecce verso **l'ALTO** o il **BASSO** sul control pad per far scrollare il testo. Premi il tasto **Y** per accettare la missione o il tasto **B** per uscire.



Alla fine di ogni missione ti verrà notificato l'esito attraverso la consolle. Premi il tasto **Y** per continuare a giocare.

ARMI

Sei armato di un fucile e di un pungolo con un numero illimitato di munizioni. Il pungolo può essere azionato mantenendo premuto il tasto **FIRE** e poi lasciandolo andare. Più a lungo lo tieni premuto e più potente sarà il colpo.

Hai anche varie armi a disposizione:

Armi che procurano ferite fatali -

Usate contro la task force della Biosyn.



UZI SHOT RIFLE

Armi per calmare i dinosauri -

Non ha nessun effetto sull'uomo. E' molto costoso clonare i dinosauri e quindi non puoi ucciderli. Devi calmarli preservando il numero di dinosauri nel parco (vedi Animali).

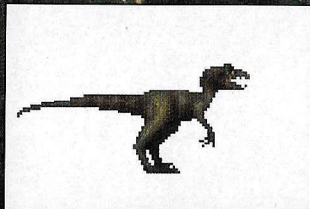


TAZER DART GAS T-REX

ANIMALI

Dà un'indicazione approssimativa del numero di dinosauri presenti nel parco. Se si uccidono i dinosauri, il numero di animali presenti non diminuirà ma se se ne uccidono troppi si chiuderà il parco e il gioco finisce. Il numero di animali aumenterà però lentamente man mano che i dinosauri verranno clonati nei tuoi laboratori.

I velociraptor e i T-Rex sono considerati di gran lunga troppo pericolosi da tenere sull'isola e hai il permesso di ucciderli e questo non avrà alcun effetto sul tuo numero di animali.



RAPTOR



T-REX

OGGETTI DA RACCOGLIERE

Munizioni



Seleziona l'arma a cui desideri aggiungere le munizioni e cammina sopra l'icona.

Salute



Raccogli l'icona per rifornirti di energia.

Alimentatori



Raccoglili ed usali per le incubatrici rimaste senza alimentazione.

Carta-chiave



Apri la porta del quartiere generale della Biosyn.

PORTE/USCITE

Jurassic Park è un gioco non lineare. Puoi far entrare il tuo personaggio nello schermo, o farlo uscire da questo, e farlo entrare e uscire sia a destra che a sinistra. Per uscire dallo schermo a destra o sinistra, porta semplicemente il tuo personaggio fuori dal margine dello schermo. Per farlo entrare nello schermo o uscire da questo, metti il tuo personaggio davanti ad una porta/uscita e vai verso l'alto. In un gioco a 2 giocatori, entrambi i personaggi devono uscire contemporaneamente.

CONSIGLI UTILI



Impara la strategia di attacco dei dinosauri.



Controlla i tuoi bersagli prima di sparare - potresti uccidere accidentalmente un dinosauro.



Non sprecare munizioni.



Impara il tragitto più veloce per completare la tua missione.



Non allontanarti troppo dall'altro giocatore.



Rimani con i nervi saldi.

Offerto dalla Ocean Europe Ltd.

Progettazione gioco:

John Lomax
Jack Wikeley
Dean Evans
Bobby Earl

Programmazione:

Bobby Earl
David Chiles
Jack Wikeley
John Lomax
Craig Whittle
Ilyas Kaduji
Richard Heasman
Roy Fielding
Ged Casserley

Grafici:

Musica ed effetti

sonori:

Dean Evans

Produttori:

Gary Bracey
Ian Turnbull

Jurassic Park TM & © 1992
Universal City Studios, Inc.
and Amblin Entertainment, Inc.

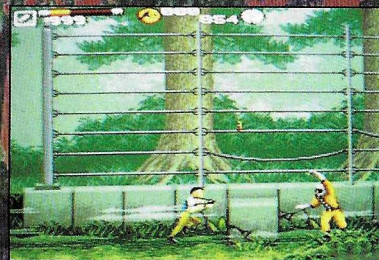
"Sony Electronic Publishing garantisce all'acquirente originale di questo prodotto Sony Electronic Publishing, per un periodo di novanta (90) giorni dalla data d'acquisto, che questo Game Pak è libero da difetti di materiale e mano d'opera e consente, entro tale periodo e a sua scelta, di ripararlo o sostituirlo gratis. Spedisci il prodotto con le spese di spedizione a tuo carico, insieme alla prova d'acquisto datata, all'indirizzo indicato qui sotto. Questa garanzia non sarà applicabile e sarà nulla se il difetto in questo prodotto Sony Electronic Publishing è stato causato da abuso, uso non ragionevole, trattamento improprio o negletto.

QUESTA GARANZIA SOSTITUISCE TUTTE LE GARANZIE E SONY ELECTRONIC PUBLISHING NON SARA' RESPONSABILE O OBBLIGATA PER NESSUN'ALTRA RAPPRESENTAZIONE O RICHIESTA DI QUALSIASI NATURA. QUALSIASI GARANZIA IMPLICITA APPLICABILE A QUESTO PRODOTTO SONY ELECTRONIC PUBLISHING, E GARANZIA IMPLICITA DI COMMERCIALITA' E IDONEITA' AD UNO SCOPO PARTICOLARE E' LIMITATA AL PERIODO DI NOVANTA (90) GIORNI SPECIFICATO QUI SOPRA, SOGGETTO A QUANDO ESPOSTO PRECEDENTEMENTE, QUESTO PRODOTTO SONY ELECTRONIC PUBLISHING E' VENDUTO "COME E", SENZA ALCUNA GARANZIA ESPRESSA O IMPLICITA DI NESSUN TIPO SONY ELECTRONIC PUBLISHING NON E' RESPONSABILE PER NESSUNA PERDITA O DANNO DI QUALSIASI TIPO RISULTANTE DALL'USO DI QUESTO PRODOTTO. IN NESSUN CASO, SONY ELECTRONIC PUBLISHING SARA' RESPONSABILE PER DANNI INCIDENTALI O CONSEGUENZIALI RISULTANTI DAL POSSESSO, USO O MAL FUNZIONAMENTO DI QUESTO PRODOTTO DI SOFTWARE.

Alcuni paesi non permettono limiti sulla durata della garanzia e/o sulle esclusioni o sui limiti dei danni consequenziali, per cui i limiti e/o esclusioni su esposti potrebbero non essere applicabili a te. Questa garanzia ti dà un diritto legale specifico, e potresti avere altri diritti che variano da paese a paese."

ITALY
Columbia Tristar Home Video SPA
Via Flaminia 872
00191 Rome
Italy

DETTA HAR HÄNT...



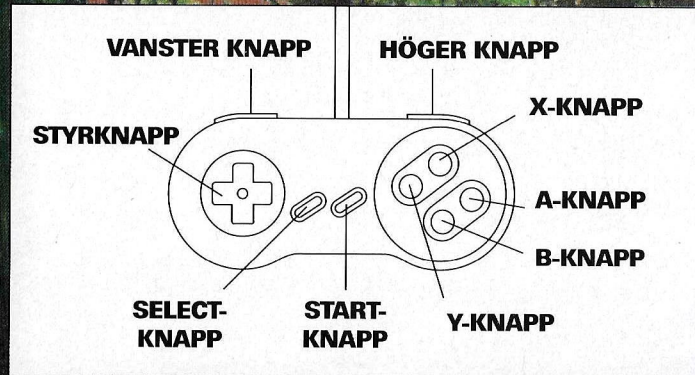
Det är kaos i Jurassic Park. Dinosaurier springer lösa och ön är full av Biosyns personal som försöker stoppa dina planer på att öppna parken igen. De gör allt de kan för att få tag i information som ökar deras kunskap om hur man klonar dinosaurier.

Din uppgift är att klara av ett antal uppdrag för att avlägsna all Biosyn-personal från ön och göra den funktionsduglig igen.

ATT SÄTTA IGÅNG

Se till att din Super NES är frånslagen. Stoppa in Game Pak-kassetten och slå på strömmen.

KONTROLLER



Styrknapp: Flyttar spelfigurer

START-knapp: Sätter spelet på paus

VAL-knapp: Påbörjar energiutjämnning

Y-knapp: Skjut

B-knapp: Hoppa

X-knapp: Väj undan

L-knapp: Bläddrar genom dödsvapen

R-knapp: Bläddrar genom dinosaurie-vapen

SPELMENY

Välj 1 eller 2 spelare genom att trycka på **UPP** eller **NED** på styrknappen, tryck på **START** för att börja spela.

Välj **OPTIONS** (alternativ) genom att trycka på **UPP** eller **NED** på styrknappen, tryck på **START** för att ändra förinställningarna.

Följande alternativ finns:

Difficulty level (Svårighetsgrad)

Det finns tre svårighetsgrader - Easy (lätt), Normal (normal) och Hard (svår)

Define keys (ange knappar)

Om du inte gillar de förinställda kontrollerna kan du ändra inställningen så att de passar dig.

Energy equalling (Energiutjämnning)

För 2 spelare. Gör att spelaren med mest energi kan ge den andre spelaren ett energitillskott så att bägge har samma energinivå.

Sound (Musik) Spelet har Dolby Surround™ Sound. Du måste ansluta kontrollen på din Super NES till en mottagare med Dolby Surround™ (se din Super NES-handbok). Oroa dig inte om du inte har Dolby Surround™ - du kan fortfarande njuta av spelet i superb stereo.

UPPDRAGEN

Du har 6 uppdrag att välja på, under spelets gång kommer dessutom nödfallsuppdrag att uppstå, dessa bör utföras omedelbart.

Markera ett uppdrag genom att trycka på **UPP** eller **NED** på styrknappen, tryck på **Y**-knappen för att välja det.

Du får nu en sammanfattning av uppdraget du står inför. Tryck på **UPP** eller **NED** på styrknappen för att bläddra genom texten. Tryck på **Y**-knappen för att acceptera uppdraget eller **B**-knappen för att avbryta.



Vid varje uppdrags slut får du veta hur det gått via konsolen. Tryck på **Y**-knappen för att fortsätta att spela.

VAPEN

Du är beväpnad med ett gevär och en pilpistol med obegränsad ammunition. Pilpistolens avfyras genom att Skjut-knappen trycks ned och sedan släpps. Ju längre du håller knappen nedtryckt ju starkare blir skottet.

Du har dessutom ett urval andra vapen:-

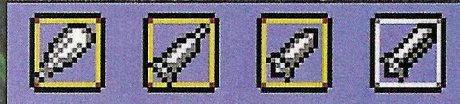
Dödsvapen - Används på Biosyns specialtrupp.



UZI SHOT RIFLE

Vapen för att bedöva dinosaurier -

Påverkar inte människor. Eftersom dinosaurierna är väldigt dyra att klonas kan du inte döda dem. Du kan endast bedöva dem, detta för att upprätthålla antalet dinosaurier i parken (se dinosaurienivå).

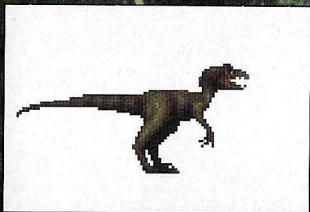


TAZER DART GAS T-REX

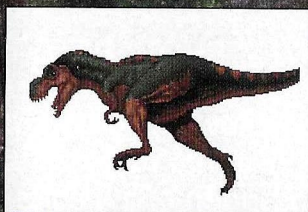
DINOSAURIENIVÅ

Dinosaurienivån visar hur många dinosaurier som finns i parken. När dinosaurier dödas sjunker nivån, om för många dinosaurier dödas måste parken stängas och spelet tar slut. Dinosaurienivån kommer sakta att stiga allt eftersom fler dinosaurier klonas i dina laboratorier.

Raptorerna och T-Rex anses vara för farliga för att få vara kvar på ön. Du har tillstånd att döda dem utan att detta påverkar dinosaurienivån.



RAPTOR



T-REX

SAKER ATT SAMLA PÅ



Ammunition:

Välj det vapen du vill fylla på med ammunition och gå över ikonen.



Hälsa:

Plocka upp ikonen för att fylla på din energinivå.



Kraftpaket: Plocka upp dessa för att använda dem i äggkläckningsmaskinerna som är utan ström.



Nyckelkort:

Öppnar dörren till Biosyns högkvarter.

DÖRRAR/UTGÅNGAR

Jurassic Park är ett icke-linjärt spel. Du kan flytta din spelfigur in och ut från skärmen och till vänster och höger. För att gå ut från skärmen åt vänster eller höger låter du bara din spelfigur springa över kanten på skärmen. För att flytta dig in på skärmen eller ut ur den, placera din spelfigur framför en dörr/utgång och tryck upp. Om 2 spelare spelar måste båda spelfigurerna gå ut samtidigt.

TIPS OCH TRICKS



Studera dinosauriernas mönster vid attack.



Kolla vad du siktar på innan du skjuter - du kan döda en dinosaurie av misstag.



Slösa inte bort din ammunition.



Lär dig den snabbaste vägen till målet för ditt uppdrag.



Gå inte för långt bort från den andre spelaren.



Ta det kallt.

Presenterat av Ocean Europe Ltd

Spelets utformning: John Lomax
Jack Wikeley
Dean Evans
Bobby Earl

Programmering:
Bobby Earl
David Chiles
Jack Wikeley

Grafik:
John Lomax
Craig Whittle
Ilyas Kaduji
Richard Heasman
Roy Fielding
Ged Casserley

**Musik och
ljudeffekter:** Dean Evans
Producenter: Gary Bracey
Ian Turnbull

Jurassic Park TM & © 1992
Universal City Studios, Inc.
and Amblin Entertainment, Inc.

"Sony Electronic Publishing garanterar den ursprungliga köparen av denna Sony Electronic Publishing-produkt, för en period av nittio (90) dagar från inköpsdatumet, att denna Game Pak är fri från material- och tillverkningsdefekter och samtycker till att, inom denna period och enligt eget gottfinnande, antingen reparera eller byta ut den utan kostnad. Frankera och sänd produkten, tillsammans med daterat inköpsbevis till adressen nedan. Denna garanti gäller ej och är ogiltig om defekten hos denna Sony Electronic Publishing-produkt orsakats av missbruk, oresonligt bruk, misshandel eller slarv.

DENNA GARANTI ERSÄTTER ALLA ANDRA GARANTIER OCH INGA ANDRA PRESENTATIONER ELLER KRAV BINDER ELLER FÖRPLIKTAR SONY ELECTRONIC PUBLISHING. ALLA IMPLICITA GARANTIER SOM GÄLLER DENNA MJUKVARU-PRODUKT, INKLUSIVE GARANTIER GÄLLANDE FÖRSÄLJNINGSBARHET OCH LÄMPLIGHET FÖRETT SPECIELLT ÄNDAMÅL, BEGRÄNSAS TILL NITTIO-DAGS (90) PERIODEN OVAN. UNDERKASTAT DET TIDIGARE NÄMNDNA, SÄLJS DENNA SONY ELECTRONIC PUBLISHING PRODUKT "I NUVARANDE SKICK", UTAN UTRYCKLIGA ELLER IMPLICITA GARANTIER AV NÅGOT SLAG OCH SONY ELECTRONIC PUBLISHING ÄR EJ ANSVARIGA FÖR FÖRLUST ELLER SKADOR AV NÅGOT SLAG ORSAKAT AV DENNA PRODUKTS BRUK. UNDER INGA OMSTÄNDIGHETER ÄR SONY ELECTRONIC PUBLISHING ANSVARIGA FÖR TILLFÄLLIGA ELLER ÅTFÖLJANDE SKADOR SOM UPPSTÅR PÅ GRUND AV INNEHAV, BRUK ELLER FEL HOS DENNA MJUKVARU-PRODUKT.

Vissa länder tillåter loke tidsbegränsade garantier och/eller undantag eller begränsningar av åtföljande skador så begränsningarna och/eller undantagen ovan kanske inte gäller dig. Garantin ovan ger dig specifika, lagliga rättigheter och du kan också ha andra rättigheter som kan variera från land till land."

SWEDEN

Sony Music Entertainment (Sweden)
Mariehallsvagen 40
Bromma
Sweden

NORWAY

Sony Music Entertainment (Norway)
AS
Østre Aker Vei 19
0581 Oslo
Norway

MITÄ TÄHÄN SAAKKA ON TAPAHTUNUT...



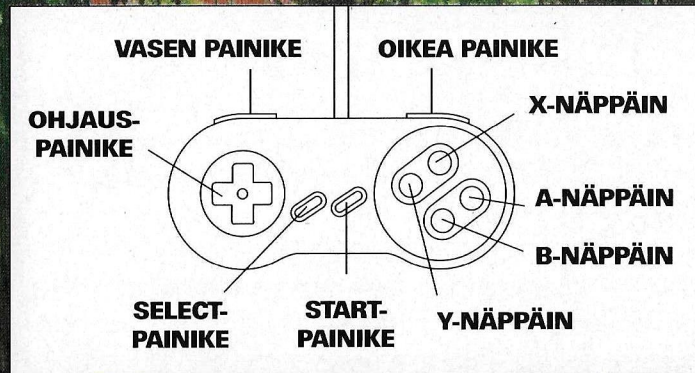
Jurassic Park issa vallitsee täydellinen sekasorto. Dinosaurukset juoksentelevat vapaana ja saaren joka nurkassa hiippailee Biosynin työntekijöitä, jotka yrittävät kaikkensa estääkseen sinua avaamasta puistoa uudestaan. He ovat päättäneet kerätä kaiken mahdollisen tiedon oppiakseen aina vain lisää dinosaurusten kloonauksesta.

Sinun on suoritettava sarja tehtäviä puhdistaksesi saaren biosyniläisistä ja saadaksesi sen entiselleen.

PELIN LATAAMINEN

Varmista, että virta on katkaistu pois Super NES -järjestelmästä. Työnnä pelikasetti paikoilleen ja kytke virta.

PELIOHAIMET



Ohjaus-painike: Ohjaa liikkumista

START-painike: Keskeyttää peli

SELECT-painike: Aloittaa energian tasoituksen

Y-nappi: Ampuminen

B-nappi: Hyppääminen

X-nappi: Väistäminen

Vasen painike: Tappavien aseiden selaaminen

Oikea painike: Dinosaurusasaiden selaaminen

PELIVALIKKO

Valitse 1 tai 2 pelaajan peli painamalla suuntaohjainta **YLÖS** tai **ALAS** ja paina **START**-näppäintä aloittaaksesi pelin.

Valitaksesi **OPTIONS**-vaihtoehdot paina suuntaohjainta **YLÖS** tai **ALAS** ja paina **START**-näppäintä muuttaaksesi oletusasetuksia.

Voit tehdä seuraavat valinnat:

Vaikeustaso (Difficulty Level)

Pelissä on 3 eri vaikeustasoa: Helppo (Easy), normaali (Normal) ja vaikea (Hard).

Näppäinten asetus (Define Keys)

Jos valmiiksi asetetut ohjaustoiminnot eivät ole mieleesi mukaisia, voit vaihtaa niiden asetuksen haluamaksesi.

Energian tasoitus (Energy Equalling)

Antaa 2 pelaajan pelissä sille pelaajalle, jolla on eniten energiaa, mahdollisuuden nostaa toisen pelaajan energiamäärän samalle tasolle.

Ääni (Sound)

Tässä pelissä on Dolby Surround™ Sound -äänitehosteet. Niitä varten sinun täytyy kytkeä Super NES -konsoli vastaanottimeen, jossa on Dolby Surround™ Sound (katso ohjeita Super NES -käsikirjasta). Mutta älä hermostu, vaikkei sinulla olisikaan Dolby Surround™ Sound -laitteita, voit joka tapauksessa nauttia pelin upeista äänitehosteista stereona.

TEHTÄVÄT

Valittavanasi on 6 eri tehtävää ja niiden lisäksi pelin aikana ilmaantuu useita hätätapauksia, jotka on ratkaistava heti.

Valitse tehtävä painamalla suuntaohjainta **YLÖS** tai **ALAS** ja **Y**-nappia valinnan suorittamiseksi.

Näyttöön ilmestyy nyt selostus edessäsi olevasta tehtävästä. Paina suuntaohjainta **YLÖS** tai **ALAS** vierittääksesi tekstiä. Jos haluat ottaa tehtävän vastaan, paina **Y**-nappia, mutta jos haluat hylätä sen, paina **B**-nappia.



Jokaisen tehtävän lopussa saat tietää tulokset konsolin kautta. Paina **Y**-nappia jatkaaksesi peliä.

ASEET

Olet aseistettu kiväärillä ja tazerilla, jonka tulitusteho on loputon. Voit ladata tazerin pitämällä **AMMUNTA**-nappia alhaalla ja vapauttamalla sen sitten. Mitä kauemmin pidät nappia alhaalla, sitä voimakkaammin ase jysähtää.

Valittavanasi on lisäksi seuraavat aseet:

Hengenvaarallisesti haavoittavat aseet -

Näitä käytetään biosyniläisiä vastaan.



UZI SHOT RIFLE

Dinosauruksen tainnutusase -

Ei vaikuta ihmisiin. Dinosaurusten kloonaaminen on erittäin kallista ja siksi niitä ei pidä tappaa. Sinun täytyy tainnuttaa ne ja säilyttää samalla dinosaurusten lukumäärä puistossa muuttumattomana (katso päälukua).

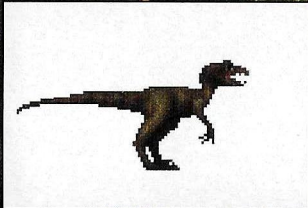


TAZER DART GAS T-REX

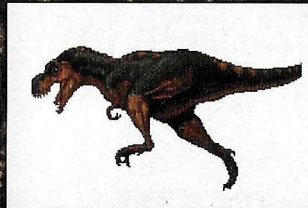
PÄÄLUKU

Pääluku ilmoittaa sinulle, kuinka monta dinosaurusta puistossa on. Lauman pääluku laskee, jos tapat dinosauruksia; jos eläimiä tapetaan liikaa, puisto sulkeutuu ja peli loppuu. Lauman pääluku kasvaa kuitenkin hitaasti sitä myöten, kun uusia dinosauruksia on kloonattu laboratorioissa.

Raptorit ja T-Rex ovat liian vaarallisia pidettäväksi saarella. Sinulla on lupa tuhota ne ja niiden hävittäminen ei vaikuta päälukuun.



RAPTOR



T-REX

KERÄTTÄVÄT ESINEET



Asepanokset:

Valitse ase, johon haluat lisätä panoksia, ja kulje kuvakkeen yli.



Kunto: Voit lisätä energiaasi poimimalla kuntokuvakkeen.



Tehonlähteet:

Kerää näitä käyttäaksesi niitä tehottomissa hautomakoneissa.



Avainkortti:

Avaa Biosynin päämajan ovet.

OVET/ULOSKÄYNNIT

Jurassic Park on epälineaarinen peli. Voit siirtää pelihahmoasi vasemmalle ja oikealle sekä sen lisäksi näyttöruudusta ulos ja sisään.

Poistuaaksesi näytöstä vasemmalta tai oikealta yksinkertaisesti juoksuta pelihahmosi näyttöruudun reunaan. Sijoita pelihahmosi oven/uloskäynnin eteen ja työnnä ylös, kun haluat siirtyä näyttöruudun sisään tai sieltä ulos. 2 pelaajan pelissä molempien pelihahmojen täytyy poistua samanaikaisesti.

VIHJEITÄ JA VINKKEJÄ



Opettele tuntemaan dinosaurusten hyökkäystavat.



Tutki kohde tarkkaan, ennen kuin laukaiset - muuten voit vahingossatappaa dinosauruksen.



Älä tuhlaa ammuksia.



Opettele nopein reitti päämäärääsi.



Älä harhaile liian pitkälle toisesta pelaajasta.



Pysyttele viileänä.

Tämän pelin on toimittanut sinulle Ocean Europe Ltd.

Pelin suunnittelu: John Lomax
Jack Wikely
Dean Evans
Bobby Earl
Bobby Earl
David Chiles

Ohjelmointi:

Graafiset suunnittelijat:

Jack Wikely
John Lomax
Craig Whittle
Ilyas Kaduji
Richard Heasman
Roy Fielding
Ged Casserley

Musiikki ja äänitehosteet: Tuottajat:

Dean Evans
Gary Bracey
Ian Turnbull

Jurassic Park TM & © 1992
Universal City Studios, Inc.
and Amblin Entertainment, Inc.

"Sony Electronic Publishing takaa tämän Sony Electronic Publishing tuotteen alkuperäiselle ostajalle yhdeksänkymmenen (90) päivän ajaksi ostopäivästä, että tämä pelikasetti on vapaa materiaali ja työn laatuviolista ja hyväksyy, sen ajanjakson sisällä ja sen optiossa, joko korjata tai vaihtaa se maksuttomasti. Lähetä tuote postimaksutta yhdessä ostopäivätakuun kanssa, alapuolella mainittuun osoitteeseen. Tämä takuu ei ole sovellettavissa ja on mitätön, jos vika tässä Sony Electronic Publishing tuotteessa on aiheutunut väärinkäytöstä, kohtuuttomasta käytöstä, väärinkäsittelystä tai huolimattomuudesta johtuen.

TÄMÄ TAKUU ON KAIKKIEN MUIDEN TAKUIDEN SIJASTA JA EI MINKÄ HYVÄNSÄ LUONTEISEN MITKÄÄT MUUT ESITTÄMISET TAI VAATIMUKSET TULE SITOMAAN TAI VELVOITTAMAAN SONY ELECTRONIC PUBLISHING IÄ, MITKÄ TAHANSA IMPLIKOIDUT TAKUUT SOVELLETTAVISSA TÄHÄN PEHMOTUOTTEESEEN, SISÄLTÄEN KAUPPAVALMIUUDEN JA SOPIVUUDEN TAKUUT MÄÄRÄTYLLE TARKOITUKSELLE. OVAT RAJOITETUT YHDEKSÄNKYMMENEN (90) PÄIVÄN AJANJAKSOLLE KUTEN EDELLÄ TÄSMENNETTY. KOHDE EDELLISEEN, TÄMÄ SONY ELECTRONIC PUBLISHING TUOTE ON MYTY "KUTEN SE ON", ILMAN MINKÄÄNLAISTA ILMENTÄVÄÄ TAI IMPLIKOITUA TAKUUTA, JA SONY ELECTRONIC PUBLISHING EI OLE VASTUUSSA MINKÄÄNLAISIIN MILLAISIIH MENETYKSIIN TAI VAHINKOIHIN TAHANSA, JOTKA OVAT TULOSENA TÄMÄN TUOTTEEN KÄYTÖSTÄ. SONY ELECTRONIC PUBLISHING EI TULE MISSÄÄN TAPAUKSESSA OLEMAAN VELVOLLINEN TÄMÄN PEHMOTUOTTEEN SATUNNAISISTA TAI OMISTUKSESTA, KÄYTÖSTÄ TAI TOIMINTAHÄIRIÖSTÄ OLEVISTA SEURAUKSISTA JOHTUVISTA VAHINGOISTA.

Muutamat meut eivät salii rajoituksia kuten, miten kauan takuu on voimassa ja/tai poikkeuksia tai rajoituksia johtuen vahingoista, joten edellä mainitut vastuun rajotukset ja/tai poikkeukset eivät saata soveltua sinulle. Edellä mainittu takuu antaa sinulle erityisen laillisen oikeuden, ja sinuilla saattaa myös olla muita oikeuksia, jotka vaihtelevat maasta toiseen."

FINLAND
Sony Music Entertainment OY
Ahventie 4b (PL 12)
02171 Espoo
Finland

DENMARK
Sony Music Entertainment A/S
Vognmagergade 7
1120 Copenhagen K
Denmark